

یک عفونت ویروسی است که باعث التهاب کبد می‌شود. دوره‌ی نهفتگی آن **۱۱ الی ۶۰ روز** می‌باشد. از آنجائیکه این نوع هپاتیت نه هپاتیت **آ** است و نه هپاتیت **ب** به همین دلیل به آن هپاتیت NonA nonB یا هپاتیت سی گویند.

### علائم:

این بیماری ممکن است بدون علامت باشد، در موارد حاد بیماری علائم شامل: بی‌اشتهایی، خستگی مفرط، تهوع، استفراغ، درد شکم (سمت راست زیر دنده‌ها)، تیره شدن ادرار، کم‌رنگ شدن مدفوع، زردی پوست، تب و درد مفاصل است.

### افراد در معرض خطر:

- معتادین به مواد مخدر تزریقی.
- دریافت کنندگان خون و فرآورده‌های خونی مثل: افراد مبتلا به تالاسمی و هموفیلی.
- افراد دیالیزی.
- کارکنان مراقبت‌های بهداشتی و درمانی و کارکنان آزمایشگاه.
- نوزادان متولد شده از مادران عفونی با این ویروس.
- در مواردی داشتن رابطه‌ی جنسی با شریک یا

- شرکای جنسی آلوده.

### راه‌های انتقال:

- ◆ در بین معتادین به مواد مخدر تزریقی به دلیل استفاده از سرنگ مشترک و غیراستریل.
- ◆ انتقال از طریق خالکوبی، تئو، حجامت و سوراخ کردن گوش.
- ◆ انتقال خون آلوده یا تماس خون آلوده با پوست زخمی یا مخاط (مثل چشم و دهان).
- ◆ انتقال از مادر به جنین.

### پیشگیری:

پیشگیری در این نوع هپاتیت رعایت بهداشت فردی می‌باشد:

★ کارکنان مراکز بهداشتی در مواقع لازم از وسایل حفاظتی مانند: دستکش، گان و عینک استفاده کنند و خود را در برابر هپاتیت ب واکسینه نمایند.

★ از مصرف مشترک وسایلی مانند: ریش تراش، تیغ، مسواک، ناخن گیر و موچین بپرهیزد.

★ از بی‌بند و باری جنسی پرهیز و در صورت

تماس جنسی نامطمئن از کاندوم استفاده شود.

★ نکات استریل را در موقع سوراخ کردن گوش رعایت نمایید و جهت سوراخ کردن آن به مراکز بهداشتی مطمئن مراجعه کنید.

★ **توجه:** هپاتیت سی واکسن ندارد.

### درمان:

#### استراحت:

در طی روز دوره‌های متناوب استراحت داشته باشید و از فعالیتهای شدید و پُراسترس خودداری کنید.

#### رژیم غذایی:

★ در موارد حاد بیماری غذای پرکربوهیدرات و کم پروتئین و سپس مواد غذایی مقوی مثل: گوشت، مرغ، ماهی، تخم مرغ، لبنیات، حبوبات، غلات، انواع میوه‌ها، سبزیجات تازه، آجیل و مغز دانه‌ها را مصرف کنید.

★ توصیه می‌شود از مصرف الکل، غذاهای سرخ کردنی، لبنیات پرچرب، غذاهای آماده، کالباس، سوسیس، شکلات و کیک غیر بهداشتی خودداری کنید.

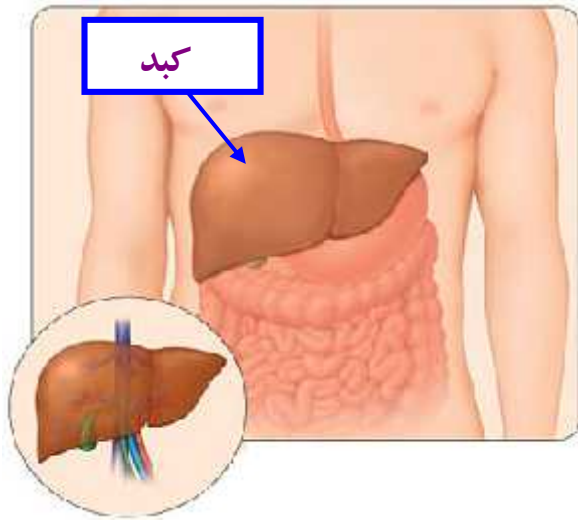
★ طبق توصیه‌ی پزشک مایعات فراوان مصرف کنید.

★ در صورت داشتن تهوع و استفراغ غذا را در حجم کم و به دفعات بیشتر مصرف کنید.



دانشگاه علوم پزشکی و خدمات بهداشتی درمانی ایران

مرکز آموزشی درمانی شهید اکبرآبادی



در مورد

# هیپاتیت سی

چه می دانید؟

پمفلت آموزشی مددجو

تا حد امکان از تزریقات زیر جلدی و عضلانی پرهیز نمایید.

زنان شیردهی مبتلا باید نوک سینه‌ها را قبل از هر بار شیردهی بررسی کنند، در صورت ترک و خونریزی در نوک سینه‌ها، شیردهی به طور موقت قطع شده و همهی شیر دوشیده و دور ریخته شود.

معتادان تزریقی مبتلا حتماً از سوزن و سرنگ استریل و وسایل شخصی خود مانند: ریش تراش، موچین، مسواک و تیغ جداگانه استفاده کنند.

بریدگیها و زخمها را با بانسمان مناسب بیوشانید.

جهت رعایت احتیاطات لازم در صورت مراجعه به مرکز پزشکی، دندانپزشکی و آزمایشگاه پرسنل را از وضعیت خود آگاه سازید.

کارآزوی سلامتی برای شما مددجوی گرامی

شماره تلفن

بیمارستان:

۰۵۵۷۰۲۲۰

۰۵۵۷۰۲۲۱

## توصیه در هنگام مصرف دارو:

از مصرف داروهایی با دفع کبدی مانند: استامینوفن بدون تجویز پزشک خودداری کنید.

## پیگیری درمان:

✳در صورت شروع درمان جهت انجام معاینات دوره‌ای و آزمایش، طبق زمانبندی تعیین شده به پزشک خود مراجعه کنید.

✳در صورت بروز علایمی مانند: تهوع مداوم استفراغ، زردی، تغییر در سطح هوشیاری، کبودی غیرطبیعی، خونریزی طولانی مدت، تورم شکم، افزایش وزن و خونریزی از محل‌های غیرطبیعی (مثل خون در ادرار، مدفوع سیاه رنگ و خونریزی از زخم) به پزشک خود اطلاع دهید.

## مراقبتهای لازم جهت پیشگیری از انتقال

### ویروس به دیگران:

در صورت آغشته شده لباسها و ملحفه‌ها به خون و ترشحات بدن آنها جداگانه با آب داغ بشوید.

هرگز خون اهدا نکنید.

از بی بند و باری جنسی پرهیزید.