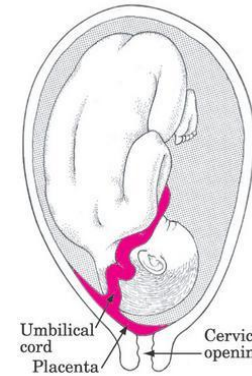


## مقدمه

جفت سرراهی به موردی گفته می شود که جفت به جای جایگزینی در قله رحم ، در مکانی غیر طبیعی و نزدیکی دهانه رحم قرار می گیرد.

## خطرات و عوارض مهم آن

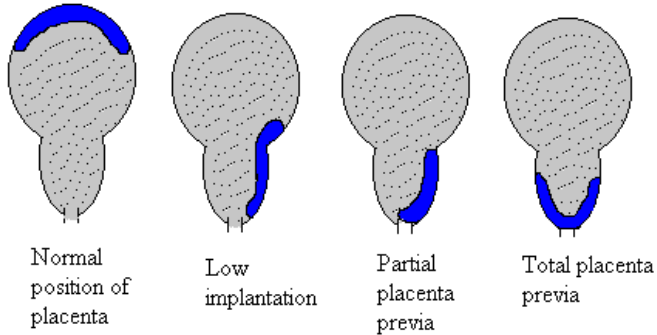
- ✓ خونریزی
- ✓ نارسایی جنین



## اهداف آموزشی

توصیه های زیر به شما در پیشگیری از خونریزی ، زایمان زودرس و مرگ جنین کمک خواهد کرد.

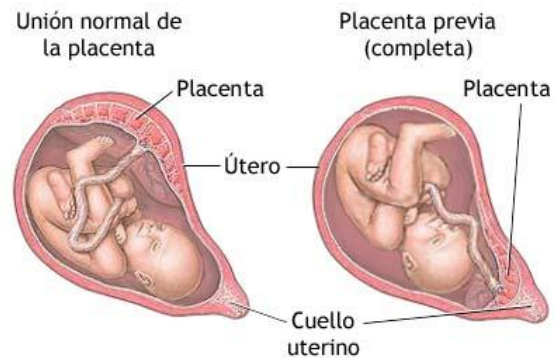
- در صورت وجود خونریزی بدون درد ، بعد از ماه هفتم حاملگی باید به وجود جفت سرراهی شک کرد ، لذا در صورت وجود خونریزی حتی به مقدار کم باید بلافاصله به پزشک معالج یا درمانگاه مراجعه کرد تا در صورت لزوم دستور بستری صادر گردد.
- وقتی دچار خونریزی شده اید ، به غیر از زمانیکه پزشک متخصص مجاز میداند ، اجازه معاینه واژینال (مهبل) را ندهید.
- در صورت مشاهده خروج حجم زیادی خون از واژن سریعاً پزشک معالج و تیم درمانی را مطلع سازید.



## در صورت برطرف شدن خونریزی و دستور ترخیص ، موارد زیر را رعایت نمایید:

- استراحت نسبی در بستر داشته باشید و فقط کارهای ضروری را انجام دهید (رفتن به دستشویی و گرفتن دوش) ، به پهلوئی چپ بخوابید.
- از مقاربت خودداری نمایید. هیچ دارویی از طریق مهبل مصرف نکنید.
- در منطقه نزدیک به بیمارستان اقامت نموده و در صورت لزوم سریعاً به بیمارستان مراجعه فرمائید.
- بطور مداوم با پزشک معالج و پرستار خود در ارتباط باشید.
- از مسافرت کردن پرهیزید.
- با پزشک معالج ، همکاریهای لازم را در مورد پیگیری دقیق سونوگرافی و انجام تستهای لازم داشته باشید.
- تغذیه مناسب داشته و از غذاهای پر پروتئین و مکمل های آهن با تجویز پزشک برای پیشگیری از کم خونی استفاده کنید.
- در صورت مشاهده خونریزی سریعاً خود را به مرکز درمانی برسانید. (در تمام موارد یک نفر از کسان شما در کنارتان باشد تا در صورت بروز خونریزی بلافاصله جهت انتقال شما به بیمارستان ، اقدام نماید.)

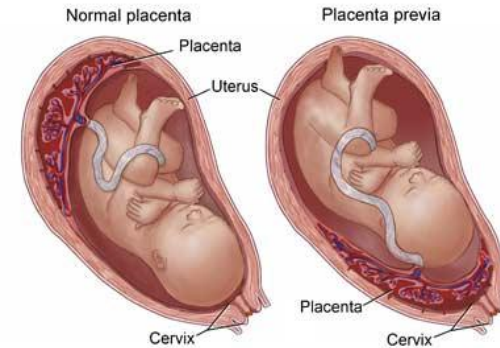
آنچه که مادران باردار باید در مورد جفت سر راهی بدانند؟



ADAM.

مرکز آموزشی و درمانی

شهید اکبر آبادی



© Mayo Foundation for Medical Education and Research. All rights reserved.

پدر عزیز

با حمایت عاطفی و جسمی از مادر باردار، او را در سپری کردن دوران حاملگی و زایمان یاری نمائید.

