

هپاتیت "بی" یک بیماری ویروسی و یکی از مهمترین انواع عفونت کبد است که ممکن است به صورت حاد یا مزمن بروز کند.

علائم و نشانه‌ها:

علائم آن می‌تواند بی‌سر و صدا باشد. معمولاً پس از ورود ویروس به بدن و پس از دوره‌ی نهفتگی که از چند هفته تا چند ماه متغیر است. علائم شبه سرماخوردگی مانند: بی‌اشتهایی، سوءهاضمه، درد شکم، درد عمومی بدن، احساس ضعف و خستگی بروز می‌کند، با بهبود علائم مقدماتی ممکن است علائم زردی به همراه تیره رنگ شدن ادرار و کمرنگ شدن مدفوع بروز نماید.

راههای انتقال:

- انتقال از راه جنسی
- انتقال از طریق مادر آلوده به فرزند
- از راه خون و فرآورده‌های خونی آلوده
- انتقال از طریق اقدامات دندانپزشکی و بهداشتی - آرایشی غیر استریل.

✓ بیماری از طریق عطسه، سرفه، بوسیدن و معاشرت روزمره نظیر دست دادن، در یک کلاس حضور داشتن یا در یک مکان غذا

ایزوله کردن بیمار نیست.

درمان:

- استراحت در بستر تا زمان فروکش کردن علائم فاز حاد توصیه می‌گردد.
- داروهای ضد ویروسی توسط پزشک بر حسب لزوم تجویز می‌شود.

افراد در معرض خطر:

کلیه‌ی پرسنل شاغل در مراکز درمانی بستری و سرپایی که با خون و ترشحات آغشته به خون در تماس هستند (مانند: پزشکان، پرستاران، ماماها، کارکنان آزمایشگاه، نظافت‌چیان واحدهای درمانی)، افرادی که همودیالیز می‌شوند، دریافت کنندگان خون و فرآورده‌های خونی، مبتلایان به هموفیلی و تالاسمی، افراد بی‌بند و بار از نظر جنسی و معتادان تزریقی.

راه‌های تشخیص:

مهمترین آزمون، شناسایی آنتی‌ژن‌ها و آنتی‌بادی‌های ویروس در خون می‌باشد.

پیشگیری:

- بهترین راه مقابله با بیماری تزریق واکسن آن است.
- ✓ واکسن معمولاً در ۳ نوبت و به فواصل بدو مراجعه، ۱ماه و ۶ماه پس از اولین مراجعه تزریق می‌شود. تزریق به صورت عضلانی صورت می‌گیرد.

✓ نوزادانی که از مادر آلوده متولد شده‌اند لازم است علاوه بر واکسن، ایمنوگلوبولین نیز دریافت کنند.

□ اجتناب از خالکوبی و تتو.

□ انجام حجامت در مراکز بهداشتی.

□ رعایت بهداشت جنسی و اجتناب از رفتارهای پرخطر.

□ عدم استفاده از سرنگ مشترک.

□ استفاده از دستکش، عینک و پیش‌بند و سایر وسایل حفاظت فردی در افرادی که با خون و ترشحات بدن بیماران سر و کار دارند.

□ در افرادی که مواجه با ویروس داشته‌اند اما تا به حال واکسن نزده‌اند یا تیتراژ آنتی‌بادی آنها هنوز بالا نرفته برای تزریق ایمنوگلوبولین حداکثر تا ۷۲ ساعت فرصت دارند.

آموزش به بیمار و خانواده:

✓ بهداشت فردی را رعایت نموده و از وسایل شخصی مجزا (مانند: مسواک، تیغ اصلاح) استفاده نمایید.

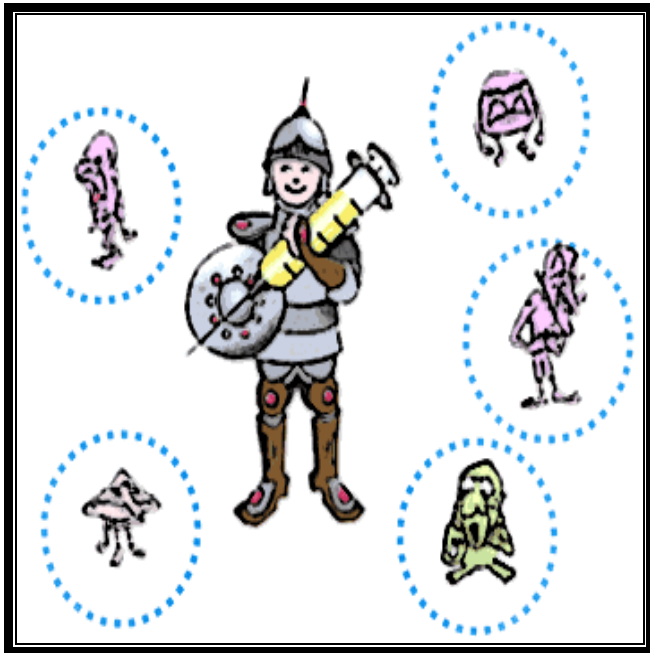
✓ از ریختن و پاشیدن خون، بزاق و دیگر مایعات بدن در محیط جلوگیری کرده و در صورت وقوع آن محل را با محلول هیپوکلریت ۱۰٪ یا آب ژاول ضدعفونی نمایید.

✓ از تماس مستقیم خون، بزاق یا دیگر مایعات آلوده بدن با فردی که زخم باز در پوست دارد و یا مخاط افراد تحت تماس (مثل مخاط چشم و از طریق جنسی)



دانشگاه علوم پزشکی و خدمات بهداشتی درمانی ایران

مرکز آموزشی درمانی شهید اکبرآبادی



در مورد

هپاتیت بی

چه می دانید؟

بمفصلت آموزشی مددجو

✓ از مصرف الکل اجتناب نمایید.

✓ ناقلین سالم هر ۶ ماه یکبار جهت معاینه و آزمایش به پزشک خود مراجعه نمایند.

✓ زنان باردار آلوده به ویروس هپاتیت "بی" با مراجعه به پزشک و انجام تدابیر لازم می توانند احتمال ابتلای نوزادشان را کاهش دهند (با تزریق واکسن و ایمونوگلوبولین به نوزاد در بدو تولد).

بالارزی سلامتی برای شما مددجوی گرامی

جلوگیری نمایید.

✓ تمامی اعضای خانواده خود را با مراجعه به مراکز بهداشت بر علیه ویروس هپاتیت "بی" به صورت رایگان واکسینه نمایید.

✓ از تماس جنسی حفاظت نشده با همسر خود تا کامل شدن سه نوبت واکسیناسیون و کنترل آنتی بادی پس از واکسیناسیون خودداری نموده و در صورت تمایل از کاندوم استفاده نمایید.

✓ لازم به ذکر است که در صورت واکسیناسیون کامل اعضای خانواده می توانید با راحتی و آرامش به ارتباط قبلی خود با ایشان ادامه دهید.

✓ در صورت مراجعه به دندانپزشکی، آزمایشگاه و یا نیاز به عمل جراحی حتماً بیماری خود را اطلاع دهید.

✓ در مراحل اولیهی ابتلا به هپاتیت "بی" احساس خستگی از علایم شایع می باشد لذا لازم است برنامه هایی جهت محدود کردن فعالیت خود تنظیم کنید.

✓ در مراحل اولیه هپاتیت "بی" به دلیل بی اشتها، تهوع یا استفراغ یک برنامه ی غذایی به صورت وعده های زیاد و کم حجم که شامل رژیم پرکربوهیدرات، کم پروتئین با چربی متعادل می باشد برای شما توصیه می شود.

✓ به دلیل اینکه دفع برخی از داروها از طریق کبد انجام می گیرد لازم است قبل از مصرف هر گونه دارو ابتدا با پزشک خود مشورت کنید.